

# TL49J

## ANHÄNGER-ARBEITSBÜHNE



- Äusserst robuste Anhängerarbeitsbühne für höchste Ansprüche
- Ausgerüstet mit Gelenk-Teleskop und einem zusätzlichem Korbarm für ein beeindruckendes Arbeitsdiagramm
- Sehr einfach zu bedienen, von unten bis oben vollhydraulische Steuerung
- Rundum gut zugänglich und daher sehr wartungsfreundlich
- Diverse Antriebsarten erhältlich

 **snorkel**  
[www.snorkellifts.com](http://www.snorkellifts.com)

# ANHÄNGER-ARBEITSBÜHNE

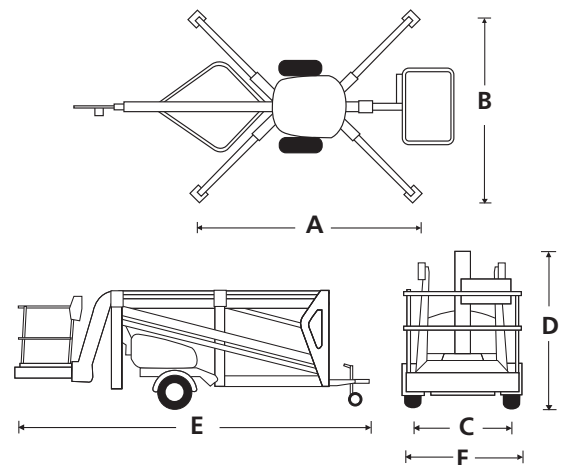
# TL49J

ABMESSUNGEN	TL49J
Max. Arbeitshöhe	17,0m
Max. Plattformhöhe	15,0m
Max. Reichweite	9,1m
Plattformbreite (C)	1,20m
Plattformtiefe	0,80m
Ausleger Abmessung (A x B)	4,65m x 4,65m
Transportbreite (F)	1,75m
Transportlänge (E)	7,10m
Bauhöhe (D)	2,10m

LEISTUNG	
Plattformkapazität	200kg
Korbarmlänge	1,3m
Korbarm-schwenkung	130°
Plattformdrehung	160°
Oberwagendrehung (nicht endlos)	680°
Reifen	205/75R16
Bedienung	Hydraulisch proportional

ANTRIEB	
Motor	24V Batterie (4 x 6V 195 AH - Batterien) oder 230V
Antriebsoptionen	Bi-Energy (Diesel/Benzin und DC - Batterie)

GEWICHT	
Eigengewicht (Batterie-Ausführung)	2.250kg



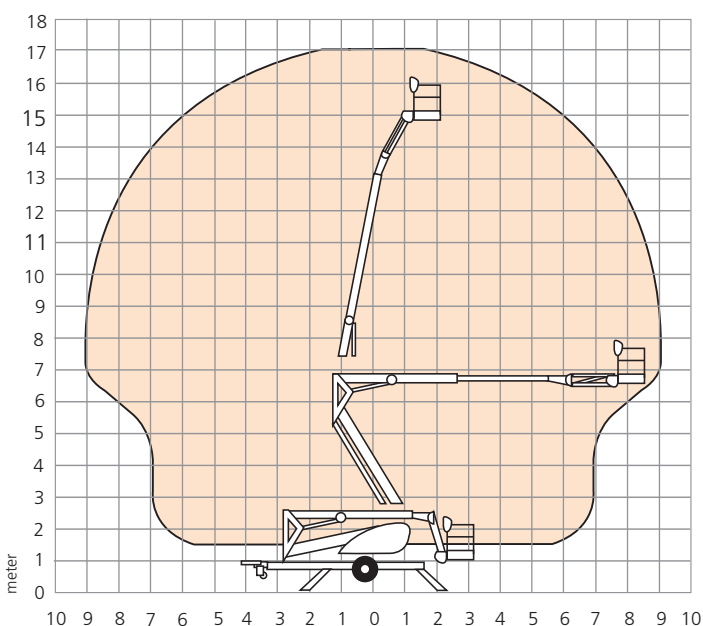
## STANDARDMERKMALE

- 1,3m Korbarm mit 130° Schwenkung/Drehung
- Lineares Boom Design
- Nothandpumpe auf der Plattform
- Sperrventile an allen hydraulischen Abstützungen
- Proportionale, hydraulische Steuerung
- 24V Batterie (4 x 6V 195 AH Batterien) oder
- 230V Antrieb
- Automatische Rücklaufbremse
- Integrierte Beleuchtung (Straße)
- CE abgenommen

## OPTIONEN

- Hausfarbe
- Hydraulischer Fahrtrieb
- Fahrzeugeigener 230V Generator für 210V Geräte
- Bi-Energy (Diesel/Benzin und DC-Batterie)
- Korb Arbeitsbeleuchtung
- Isolierte Plattform
- Selbstnivellierende Ausleger
- Warnleuchte
- Luftanschluss an Plattform
- Nylon Unterlegplatten (4 Stück)
- Zugöse statt Stützrad

## ARBEITSDIAGRAMM



Spezifikationen können ohne vorherige Ankündigung geändert werden. Die hier abgebildeten Fotos und Diagramme dienen nur für Werbezwecke. Beziehen Sie sich auf Snorkel Bedienerhandbücher für die richtige Anwendung und Wartung dieser Ausrüstung

**snorkel**

Ihr deutscher Distributor:

**Josef Siegl GmbH**

T: +49 (0) 81 31 / 59 63 - 0

F: +49 (0) 81 31 / 59 63 - 39

W: [www.siegl-gmbh.de](http://www.siegl-gmbh.de)

E: [info@siegl-gmbh.de](mailto:info@siegl-gmbh.de)

Hertzstraße 9, 85757 Karlsfeld

**SIEGL**  
GABELSTAPLER + ARBEITSBÜHNEN  
SCHULUNG - VERMIETUNG - FINANZIERUNG  
VERTRIEB - SERVICE - ERSATZTEILE - ZUBEHÖR

[www.snorkelifts.com](http://www.snorkelifts.com)